

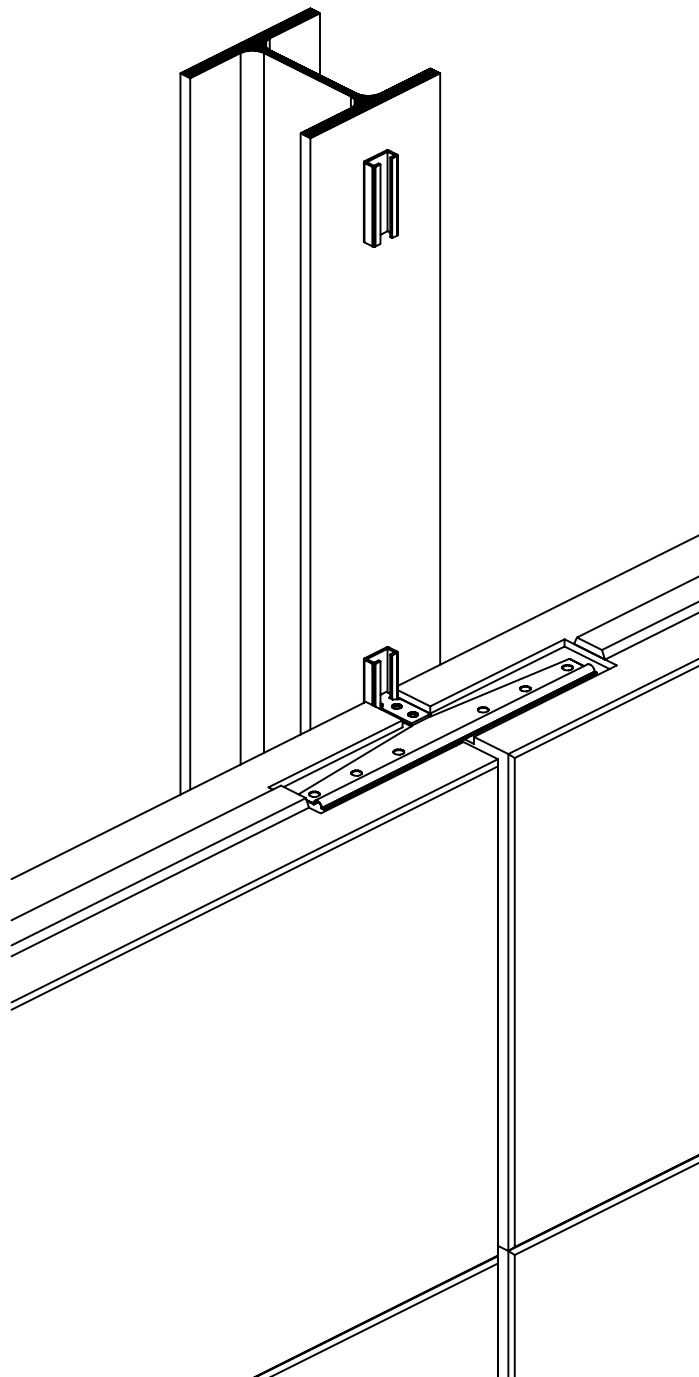
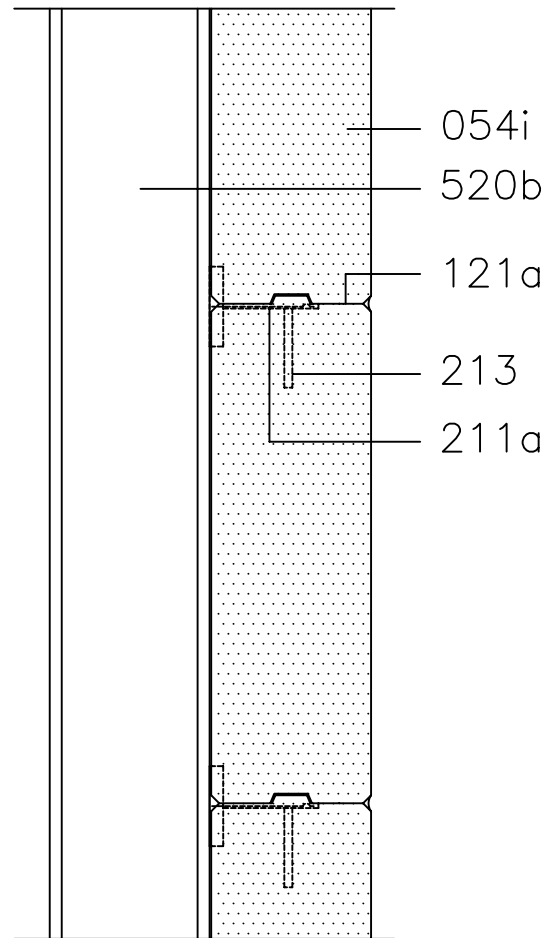
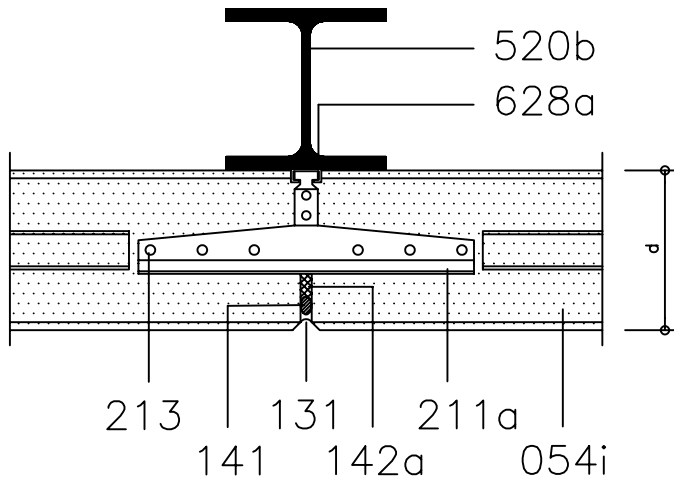
Brandwand

Mittelerankerung von liegend angeordneten HEBEL Brandwand-Platten an Stahlkonstruktion

31501

xella
Neues Bauen

Detail Nr.:



Mindestdicken von Brandwänden

	Festigkeits- klasse	Rohdichte kg/dm ³	Platten- dicke d mm
nach DIN 4102, Teil 4	P 3,3	? 0,6	? 200
	P 4,4	? 0,7	? 175
nach Prüfzeugnissen	P 4,4	? 0,6	? 175
	P 4,4	? 0,6	? 200,F120

- 054i HEBEL Wandplatten mit Nut und Feder als Brandwand-Platten
- 121a HEBEL Kleber und Fugenfüller, Aufstandsfläche vollflächig verklebt
- 131 HEBEL Fugendicht W
- 141 PE-Rundschnur, offenporig, nicht wassersaugend
- 142a Mineralfaserplatte, Baustoffklasse A nach DIN 18165, $\rho \geq 30 \text{ kg/m}^3$, Schmelzpunkt $\geq 1000^\circ\text{C}$
- 211a Nagellasche, Verankerungstyp 1, Werkstoff-Nr. 1.4571
- 213 Hülsen Nagel, Werkstoff-Nr. 1.4571
- 520b Stahlkonstruktion, F 90-Ummantelung nach DIN 4102 Teil 4 erforderlich
- 628a Ankerschiene 28/15 G bzw. 38/17 G, Werkstoff-Nr. 1.4571, $l=100\text{mm}$, $a=3\text{mm}$, bauseitige Leistung